



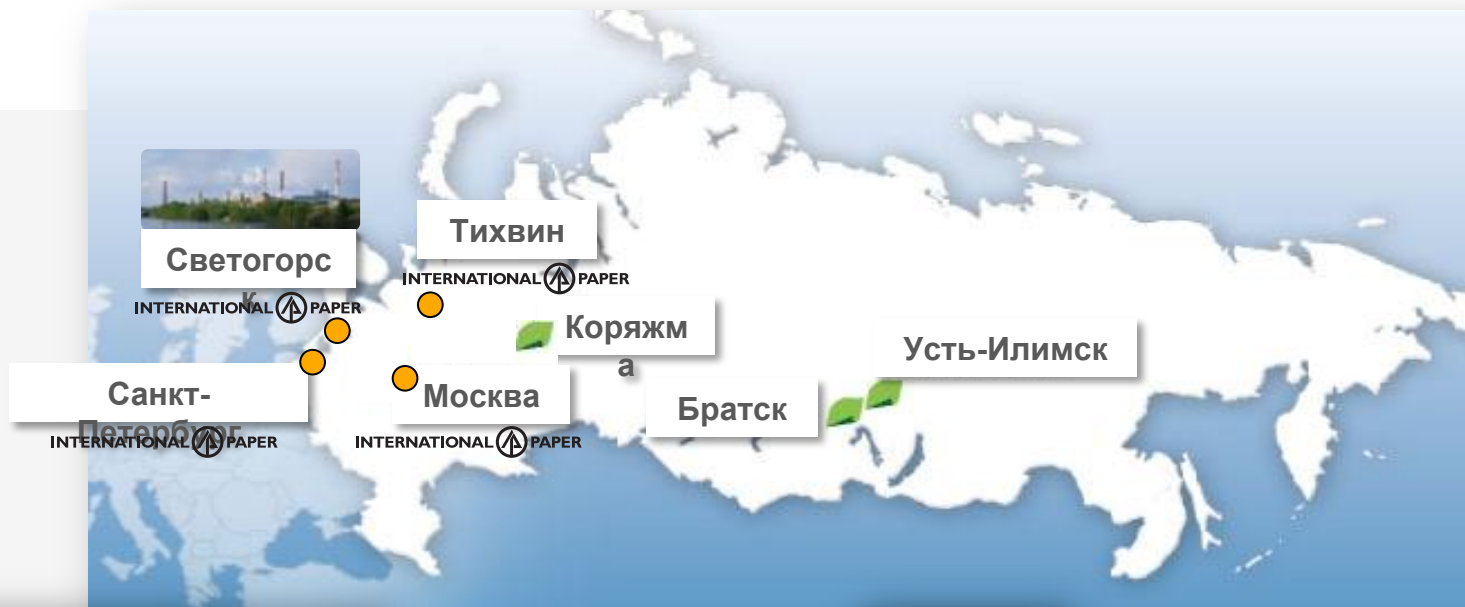
IP Россия

КОМПАНИЯ

ЛЮДИ

ПЛАНЕТА

International Paper РОССИЯ



INTERNATIONAL PAPER

- ЦБК в Светогорске (Ленинградская область)
- Тихвинский КЛПХ (лесные операции)
- Офисы в Санкт-Петербурге и Москве
- Около 1 700 сотрудников
- Ключевые рынки: Россия и страны СНГ
- Ключевые продукты: офисные и офсетные бумаги, картон для упаковки жидких пищевых продуктов, термомеханическая масса

ILIM

- International Paper принадлежит 50% акций Группы «Илим»
- Три ЦБК: в Коряжме, Братске, Усть-Илимске
- Офисы в Санкт-Петербурге и Москве
- Около 17 000 сотрудников
- Ключевые рынки: Китай, Россия
- Ключевые продукты: офисная бумага и упаковка, мелованная бумага, товарная целлюлоза

IP инвестировала >\$700 млн в комбинат в Светогорске с момента приобретения для расширения ассортимента продукции и мощностей

Покупка IP комбината в Светогорске



Увеличение производства немелованной бумаги



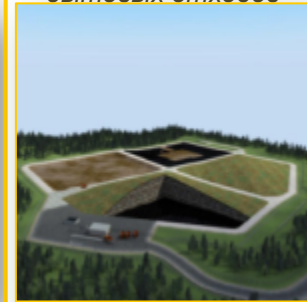
Меловальная установка для картона



Газово-топливный котел



Строительство полигона промышленных и бытовых отходов



1998 - 2001

...

2006

2007

2008

2009

2010-2011

2012

2013

2014

2015-2016 ...

Листорез для немелованной бумаги



Корьевой котел



Производство БХТММ



Ленточный конвейер щепы



Установка электрофилтра, СРК-3



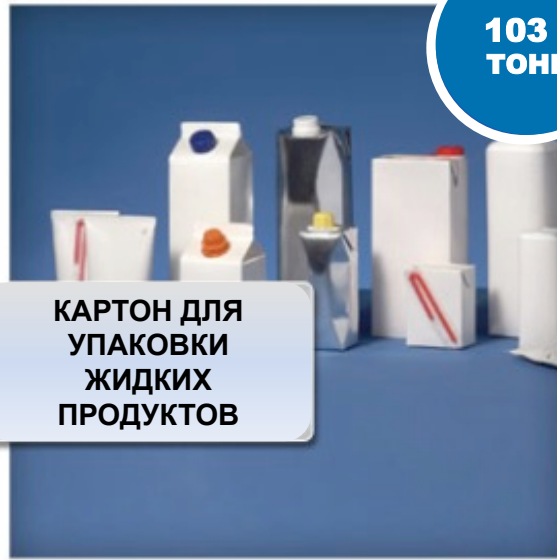
Продукция светогорского ЦБК

383 т
ТОНН



НЕМЕЛОВАННАЯ
БУМАГА

103 т
ТОНН



КАРТОН ДЛЯ
УПАКОВКИ
ЖИДКИХ
ПРОДУКТОВ

214 т
ТОНН



XTMM

Безопасность

Это наша ценность и мы убеждены, что мы достигаем успеха, когда все наши сотрудники, подрядчики и посетители возвращаются домой целыми и невредимыми каждый день.

Чтобы добиться своей цели «**НОЛЬ** несчастных случаев» и обеспечить полную производственную безопасность, мы стараемся предоставить безопасные рабочие условия и оборудование, а также гарантировать безопасное поведение на рабочем месте.

Стратегия компании в области безопасности состоит из 3-х составляющих, которые неразрывно связаны и базируются одна на другой.



Безопасность

Тренинги Лидерство в Безопасности



Общественные мероприятия



ЛИДЕРСТВО

Это основа стратегии: безопасность начинается с себя, быть лидером в области безопасности и нести ответственность за себя и окружающих.

Безопасность



ВОВЛЕЧЕННОСТЬ СОТРУДНИКОВ

Наши сотрудники вовлечены, непосредственно участвуют в поддержании безопасных условий труда и несут ответственность за себя и окружающих.

Безопасность



ОБОРУДОВАНИЕ И ПРОЦЕССЫ

Мы используем современное оборудование и процессы для поддержания безопасных условий труда.



Социальные проекты в Светогорске

Социальная помощь компании направлена на развитие здравоохранения, образования, культуры и спорта.

Реконструкция светогорской районной больницы (2004-2011, 2014)

- Поэтапный комплексный ремонт помещений 7 отделений больницы (более 4000 кв.м)
- Реконструкция первого этажа светогорской поликлиники
- Закупка и установка современного медицинского оборудования, мебели, оргтехники.
- Регулярная благотворительная помощь в виде офисной бумаги, компьютеров.



Реконструкция детских и учебных учреждений (2006-2016)

- Комплексный ремонт и переоборудование помещений в светогорской средней школе; замена освещения, оборудования в лесогорской средней школе.
- Капитальный ремонт помещений, переоборудование отделения «Моя семья»; оказание регулярной благотворительной помощи детям и учреждению.
- Реконструкция и переоборудование кабинета химии и лаборантской в политехническом колледже .
- Комплексный ремонт, переоборудование помещений в детских садах.
- Реконструкция детского сада «Изюминка».



Реконструкция культурно-спортивных объектов (2010-2016)

- Капитальный ремонт здания Дома культуры в г. Светогорске (совместный проект с Администрацией города, Правительством Ленинградской области).
- Реконструкция спортивного зала, раздевалок в городском Доме спорта.
- Обустройство открытой спортивно-игровой площадки с хоккейной коробкой и спортоборудованием.
- Капитальный ремонт спортивного зала в светогорской средней школе.
- Установка современных спортивно-игровых комплексов в городском парке, центре «Моя семья», лесогорском детском доме, светогорской районной больнице, детском спортивно-оздоровительном лагере.



Социальный маркетинг



- International Paper Россия совместно с благотворительным фондом «Подари жизнь» реализовала промо-кампанию «Большой круг помощи маленьким».
- На протяжении действия программы с 2014 по 2015 гг. один рубль с каждой проданной промо-упаковки бумаги SvetoCopy перечислялся на оказание помощи детям с тяжелыми заболеваниями.
- Более 10 тыс. пачек были проданы за время проведения акции. Более 18 млн. руб. было перечислено в благотворительный фонд.

Поддержка бизнес-лидеров завтрашнего дня

- **Сотрудничество** с Московской школой управления SKOLKOVO – одной из ведущих бизнес-школ России
- **Членство** в Международном попечительском совете (под председательством Д.А. Медведева)
- **Области сотрудничества:**
 - Устойчивое развитие
 - Стратегическое управление
 - Улучшение инвестиционного климата
 - Трудовые ресурсы
- **Совместные инициативы в 2015-2016 гг.:**
 - Открытие Лаборатории устойчивого развития совместно с компанией Unilever (2015)
 - Мастер-класс по устойчивому развитию
 - Презентация книги «Успех.Лидер.Действие» на заседании Попечительского совета школы (2015)
 - Поддержка первого модуля MBA на Камчатке (2016)

SKOLKOVO MBA модуль на Камчатке (2016)



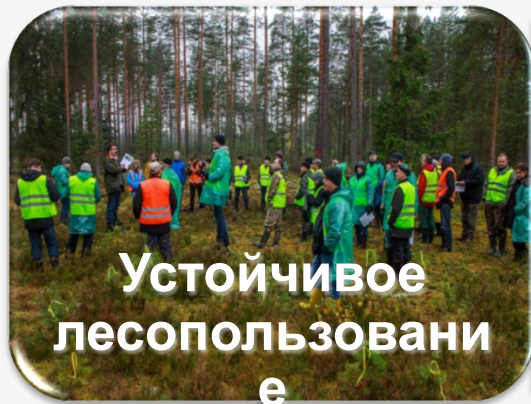
Лаборатория устойчивого развития (2015)



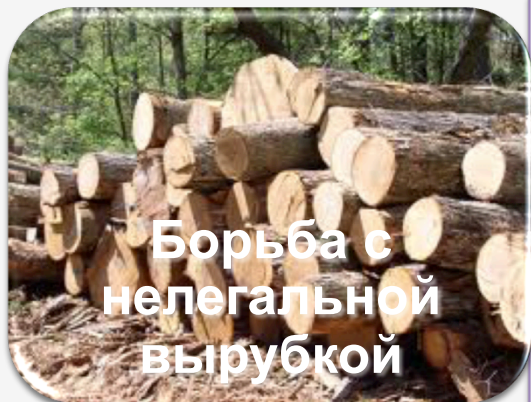
Мастер-класс по устойчивому развитию (2015)



Приоритетные области развития российских лесов



- Разработка региональных правил и норм
- Партнерство с WWF и защита лесов с высокой природоохранной ценностью
- Членство в рабочей группе под руководством Федерального лесного хозяйства



- Межрегиональное сотрудничество
- Сотрудничество с Рослесхозом, региональными и локальными властями
- Продвижение сертификации

Сертификация по стандарту FSC



The mark of
responsible forestry

Сертификация

Особое внимание уделяется сертификации нашей деятельности по лесопользованию и лесообеспечению по стандартам и принципам независимой системы сертификации.

Все леса, используемые International Paper в России, арендуемые или управляемые, а также цепочки поставок древесного сырья, сертифицированы по стандартам Лесного Попечительского Совета (FSC).

Экология

Мы несем ответственность за дальнейший успех и устойчивое развитие нашей компании, безопасность наших коллег и соседей, минимизацию негативного воздействия на окружающую среду и рациональное использование природных ресурсов.

Ключевые направления деятельности:

ВОДА

Контроль и улучшение качества сточных вод комбината, снижение потребления свежей воды

ВОЗДУХ

Контроль производственных выбросов и мониторинг качества атмосферного воздуха в городе

САНИТАРНО-ПРОМЫШЛЕННАЯ ЛАБОРАТОРИЯ

Контроль воздействия деятельности комбината на окружающую среду

СНИЖЕНИЕ УРОВНЯ ШУМА

Разработка и проведение комплекса мероприятий на 2016-2017 годы

ОБРАЩЕНИЕ С ОТХОДАМИ

Мероприятия и программы по сокращению и утилизации отходов

СОЦИАЛЬНО-ЭКОЛОГИЧЕСКИЕ ИНИЦИАТИВЫ

Проведение акций по повышению экологической ответственности

Экология

ВОДА

Контроль и улучшение качества
сточных вод комбината



*Строительство поддонов и модернизация
очистных сооружений*



Экология

ВОЗДУХ

Контроль выбросов в
атмосферный воздух

Газоочистные установки



Экология

САНИТАРНО- ПРОМЫШЛЕННАЯ ЛАБОРАТОРИЯ

Контроль и анализ воздуха,
промышленных выбросов, воды



Экология

СНИЖЕНИЕ УРОВНЯ ШУМА

Разработка и проведение
комплекса мероприятий на
2016-2017 годы



Экология

ОБРАЩЕНИЕ С ОТХОДАМИ

Мероприятия и программы
по сокращению и
утилизации отходов

Селективный сбор мусора



Полигон промышленных и бытовых отходов



Экология

СОЦИАЛЬНО- ЭКОЛОГИЧЕСКИЕ ИНИЦИАТИВЫ

Проведение акций по
повышению экологической
ответственности



Экология

СОЦИАЛЬНО- ЭКОЛОГИЧЕСКИЕ ИНИЦИАТИВЫ

Проведение акций по
повышению экологической
ответственности



БДМ-7: Самая современная бумагоделательная машина в России



Спасибо!

Дополнительная информация доступна на сайте:
internationalpaper.com

